

NAGASE Autolifter

2017年8月3日

ハリを極め、究極のハリ肌を目指す美容液、誕生
コラーゲンネットワークの鍵「細胞骨格にアプローチする」という新発想

「ナガセ オートリフター」新発売

ナガセ オートリフター(医薬部外品) 30mL12,000円(税抜)

株式会社ナガセ ビューティケア

長瀬産業株式会社(本社:東京都中央区/代表取締役社長:朝倉 研二)の100%子会社である、株式会社ナガセ ビューティケア(東京都中央区日本橋小舟町5-1/代表取締役社長:吉野 公啓)では、2017年10月1日、細胞骨格に着目し、ハリと弾力にあふれた肌を目指す美容液、「ナガセ オートリフター」を新発売いたします。

ハリと弾力にあふれた肌には、真皮の中のコラーゲン同士がしっかりとつながった、太く丈夫なコラーゲンネットワークが作られています。このコラーゲンネットワークの構築には、真皮線維芽細胞の中に張り巡らされている線維の集合体である「細胞骨格」が大きく影響しているといわれています。ナガセでは、この「細胞骨格」に着目。長年に渡る研究の結果、細胞骨格がしっかりと広がった細胞は、コラーゲンジョイント物質が十分にあることで、緻密なコラーゲンネットワークが形成されることがわかりました。

2009年に発売した「オートリフターN」では、コラーゲンネットワークに着目し、泉州産の水茄子、丹波産の黒豆から抽出された「黒紫エキス」や「ローズマリーエキス FV^{*1}」により、ハリやうるおいのある肌を目指しました。

さらなる追求を重ね、8年の歳月を経て進化した「ナガセ オートリフター」では、14年をかけて500種以上の酵母から見つけ出したナガセオリジナルの新成分「ヤマモモ酵母エキス」を配合し、“細胞骨格を大きく広げる”という新たな発想で、ハリのある肌をサポートします。さらに、肌の乱れをしっかりと整える「サンゴソウエキス」を配合。コラーゲンネットワークに総合的に働きかけ、乾燥による小じわを目立たなくし^{*2}、なめらかな感触でハリと弾力にあふれる肌を目指します。

※1 ナガセオリジナル成分

※2 効能評価試験済み



ナガセ オートリフター
医薬部外品

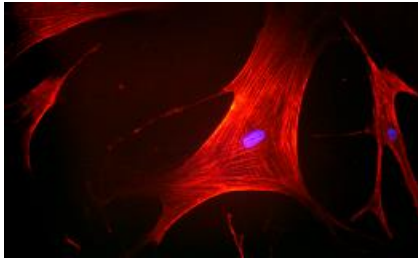
内容量:30mL

価格:12,000円(税抜)

細胞骨格は年齢とともに「しぼんで」いく。細胞骨格を「広げて」いくことが重要

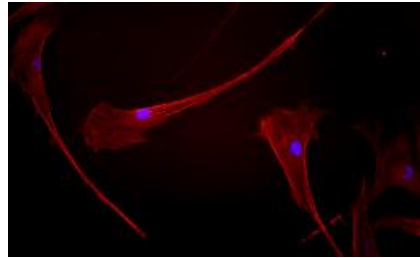
細胞骨格とは細胞の中に張り巡らされている線維の集合体で、健康な肌はこの細胞骨格が開いた傘のように広がっています。しかしながら、年齢とともに細胞骨格は次第にしぼんでしまい、コラーゲンネットワークを支えることができなくなってしまいます。ハリと弾力にあふれる肌を取り戻すには、しぼんだ細胞骨格をしっかりと広げることが大切です。

細胞骨格が開いた傘のように広がり、
細胞全体にふっくらとハリがある。



赤い部分が細胞骨格です。

細胞骨格が閉じた傘のようにしぼむと、
細胞自体も細くつぶれる。



写真：線維芽細胞



<傘はイメージです>

ナガセ こだわりの成分

New

新成分 ヤマモモ酵母エキス※3

ナガセの先進のエイジングケア研究から誕生
14年の歳月をかけ、500種以上の酵母から選び抜いた、酵母エキス

<開発秘話>

ナガセが「ハリ肌」を叶える酵母エキスを目指し、酵母の探索をはじめたのは2003年。さまざまな花や果実から500種以上の酵母を見つけ出し、その機能性を調べていきました。見つけた酵母が弱ってしまったり、期待した効果を見出せなかったりと、14年間、試行錯誤を繰り返しました。

そしてついに、ヤマモモ果実から得られた酵母「DNY005MR」のエキスにたどりつき、エキスを実用化、オードリフターに配合しました。

酵母「DNY005MR」は、独自株として特許微生物委託センター※1に保管を委託しています。

※独立行政法人 製品評価技術基盤機構が運営する、貴重な特許微生物の保管を担う機関です。



ヤマモモ：ヤマモモ科の常緑樹。
初夏につける真っ赤な実は
ビタミンやミネラルをバランス良く含んでいます。

New

サンゴソウエキス※4

海岸や塩湿地など、過酷な環境でも育つサンゴソウから抽出。キメを整えて、なめらかな肌に導きます。



黒紫エキス※5

泉州産の水茄子、丹波産の黒豆から抽出。アントシアニンを豊富に含み、ハリ・弾力のある肌をサポートします。



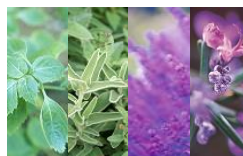
ローズマリーエキス FV※6

ナガセ独自に開発したローズマリーエキスで、肌うるおいを与えます。



ハープリミックス NAL※7

4種類のハーブをバランス良く配合。肌を整え、ダメージをブロックします。




ラミナリアエキス※8

北海道・日高の海で生育した海藻成分を豊富に含むエキスです。肌にハリを与えます。



※3酵母エキス-3 ※4サンゴ草抽出液 ※5加水分解黒豆エキス、水ナス果実エキス ※6ローズマリーエキス

※7ローズマリーエキス、ラベンダーエキス-2、セージエキス、シソエキス-1 ※8海藻エキス-1

商品名	ナガセ オートリフター〈医薬部外品〉 2017年10月1日発売	
内容量	30mL	
価格	12,000円(税抜)	
ご使用法	朝晩の化粧水の後にお使いください。 適量を顔全体になじませます。 目もとなどの気になる部分には重ねづけが効果的です。	
配合成分	グリチルリチン酸2K*、アラントイン*、精製水、BG、 濃グリセリン、トレハロース液、海藻エキス-4、ローズマリーエキス、酵母 エキス-3、サンゴ草抽出液、加水分解黒豆エキス、水ナス果実エキ ス、海藻エキス-1、海藻エキス-5、ビタミン B6、ラベンダーエキス- 2、セージエキス、シソエキス-1、米ヌカエキス、米糠抽出物加水分解 液 A、人参エキス、大豆エキス、ヒアルロン酸 Na-2、γ-グルタミン酸 ポリペプチド、アルカリゲネス産生多糖体、POE・POP デシルテトラデシ ルエーテル、ヒドロキシエタンジホスホン酸液、ヒドロキシエチルセルロー ス、トリスステアリン酸 POE グリセリル、エタノール、クエン酸 Na、クエン 酸、パラベン、香料 *印は「有効成分」、無表示は「その他の成分」	

Herb Science & Technology 【ハーブサイエンス&テクノロジー】

ハーブと聞くと、草花をイメージしがちですが、ニンジンなどの根菜やマメ類、キノコなど広い意味での植物が含まれ、「人の暮らしに役立つ植物」として何世紀も愛され続けています。ナガセ ビューティケアは、特に有用性が高いと言われているローズマリーをはじめ、ハーブに関する研究を数十年前から開始。その研究を発表した論文は世界的にも高い評価を受けています。

ナガセ ビューティケアは、「ハーブサイエンス&テクノロジー」を指針として、美と健康に優れた力を発揮する成分をみつけるために、自然素材を徹底的に研究。その力を高めるためのメカニズムを追求し、有用性の高い成分を高配合することにこだわり続けています。

※お貸し出し用商品や商品写真(データ)をご用意しております。ご購入の際はお気軽にお申し付けください。



〈この件に関するお問い合わせ先〉

株式会社ナガセ ビューティケア 広報担当 若山

TEL:03-3665-3622 FAX:03-3665-3629 E-mail:pr@nagase.co.jp

◎ 一般のお客さまのお問い合わせ先は…

ナガセ ビューティケア お客様相談室

フリーダイヤル 0120-65-3616 HP アドレス <http://nbc.jp>

※「お問い合わせ先」をご掲載いただく際はこちらをご使用ください